

超解像・高画素モデル

InfReC R550series

高速 超解像 高画素 高精度 USB転送

最速120Hzの高速サンプリング(R550Pro)

- 120Hz:640×120ウィンドウイング時
- 60Hz:640×240ウィンドウイング時
- 30Hz:640×480フルウィンドウ時

PCでの自動動画収録機能

- カメラの外部トリガ入力により、ソフトウェアが自動的に動画収録開始

複数枚超解像処理による120万画素の高解像度

- 記録画素数 1280×960画素 超解像(SR)モード
640×480画素
- 空間分解能 0.58mrad相当 超解像(SR)モード

様々な測定シーンで活躍する多彩なレンズラインアップ

- 21μm近接拡大レンズ ■ 52μm近接拡大レンズ
- 2倍望遠レンズ ■ 2倍視野拡大レンズ ■ 3倍視野拡大レンズ

用途で選べる3つのモデル

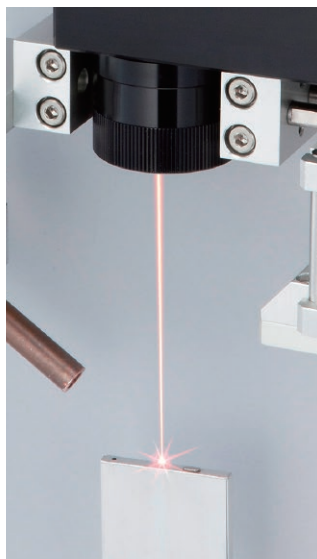
- R550Pro 測定温度範囲 -40 ~ 2000℃
評価・分析や高温物の測定に最適なフルスペックモデル
- R550 測定温度範囲 -40 ~ 650℃
R&Dからフィールド計測まで幅広い用途に使えるスタンダードモデル
- R550S 測定温度範囲 -40 ~ 120℃
構造物診断や人体計測に最適な温度レンジ搭載モデル

クラス※最速の
サンプリングを実現!

※ポータブル機VGAクラス



溶接プロセスのモニタリングをサポート



レーザー溶接イメージ

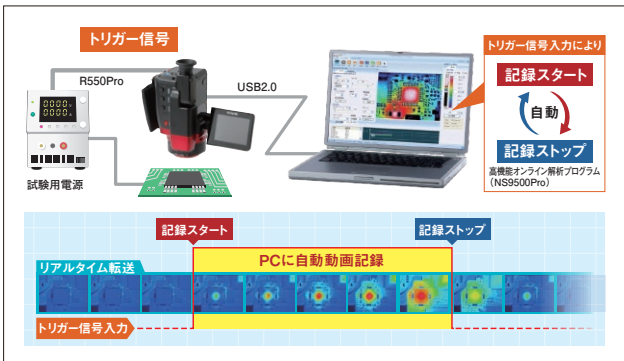
高速120Hzのサンプリングで、
細かなスパッタの発生状況や熱影響の状態を確認できます。



レーザー溶接モニタリング例(対象物:ステンレス、レーザー出力:250W、スキャン50mm)

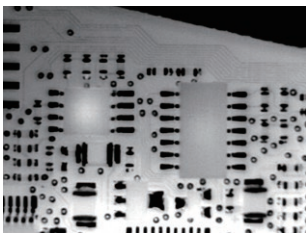
自動動画収録機能搭載

- 外部トリガー信号入力により、自動で動画(接続されたPC)を収録
- I/Oシステムの構築が不要となり、試験装置や現場設備と連動したデータ収録が可能

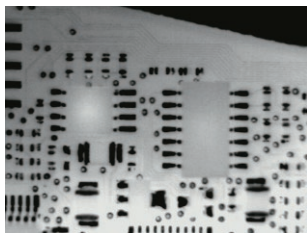


最大画素数120万画素記録(SRモード)

120万画素
(SRモード撮影、デジタルズーム×2.0)



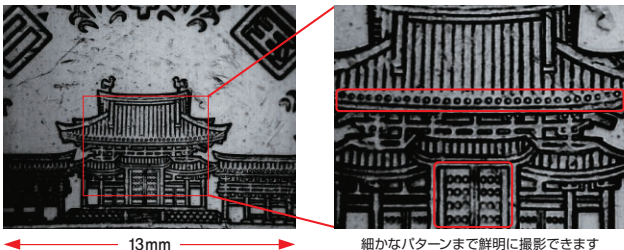
30万画素
(通常撮影、デジタルズーム×2.0)



オプションレンズにより、広角からマイクロまで鮮明に測定



21μm近接拡大レンズ使用(分解能21μm)



細かなパターンまで鮮明に撮影できます

測定距離と視野の大きさ

視野範囲と空間分解能は測定距離の等倍になります。

距離 1m	レンズの種類	2倍望遠 レンズ	標準 レンズ	2倍視野拡大 レンズ	3倍視野拡大 レンズ
	視野範囲(H)×(V)	29×22cm	57×42cm	128×92cm	211×149cm
空間分解能	標準モード	0.45mm	0.9mm	2.0mm	3.0mm
	超解像(SR)モード*	0.3mm	0.6mm	1.3mm	2.0mm

*手振れ等の効果による特徴の抽出により、複数画像の合成処理が適切に実施された場合の計算値

★記載の赤外線サーモグラフィ装置は外国為替および外国貿易法の規制により「リスト規制品」に該当します。日本国外に持ち出す際には、日本国政府の輸出許可等、必要な手続きをお取りください。★リスト規制品以外の製品は「キャッチオール規制対象品」となります。ホワイト国(経済産業省「輸出貿易管理令別表第3表参照」)以外への輸出の場合には、(使途・販売先により)日本国の許可が必要となる場合があります。★詳しくは弊社販売員へご相談ください。●記載されている会社名及び商品名は、それぞれ各社の商標または登録商標です。●カタログ中の画面はハモミ合成です。●記載の仕様・デザイン・価格等は改善のため予告なしに変更する場合があります。また、写真の色は印刷のため実際の商品の色と多少異なる場合があります。

 **日本アビオニクス株式会社**
<http://www.avio.co.jp/>

電子機器営業本部 TEL 045-287-0303 FAX 045-930-3597
 赤線サーモグラフィ営業部 〒224-0053 神奈川県横浜市都筑区池辺町4475 新横浜事業所 島村ビル
 中部支店 TEL 052-951-2926 FAX 052-971-1327
 〒460-0002 愛知県名古屋市中区丸の内3-17-6ナカトウ丸の内ビル
 西日本支店 TEL 06-6304-7361 FAX 06-6304-7363
 〒532-0011 大阪府大阪市淀川区西中島1-11-16新大阪CSPビル
 福岡営業所 TEL 092-686-1960 FAX 092-686-1961
 〒812-0014 福岡県福岡市博多区比恵町2-24ロックシャロースHAKATA606号室

本体仕様

機能	R550Pro	R550	R550S
検出器	2次元非冷却センサ(マイクロボロメータ)		
測定波長	8~14μm		
測定温度範囲	-40℃~2000℃	-40℃~650℃	-40℃~120℃
温度分解能	0.025℃ at 30℃ (S/N改善時)		
温度精度	±1℃ ^{※1}		
フレームレート	30Hz/60Hz*/120Hz ^{※3}		30Hz
検出器画素数	640(H)×480(V)画素		
記録画素数	標準時:640(H)×480(V)画素 超解像時(SRモード):1280(H)×960(V)画素 ^{※4}		
測定視野角	32°(H)×24°(V) (標準レンズ時)		
空間分解能	標準時:0.87mrad 超解像時(SRモード):0.58mrad相当 ^{※5}		
測定距離範囲	10cm~∞(標準レンズ時) ^{※6}		
フォーカス	オート/マニュアル		
オート機能	オートスケール/オートフォーカス/フルオート		
カラーパレット	7種類(レインボー、オーブ、アイリス、ホットアイアン、輝度カラー、ホットホワイト、ホットブラック)		
階調表示	256/32/16/8階調		
可視画像表示	CMOS 500万画素		
可視画像合成表示	並列、FUSION(透過合成可能)、ピクチャインピクチャ(透過合成可能)		
表示機能	1~8倍連続デジタルズーム(表示位置スクロール機能付き)、グリッド表示、9画面マルチ画像表示(静止画再生時)		
画質改善	デノイズ、アペレージング(残像除去機能付)、エッジ強調		
ポイント温度測定	可動点×10、温度サーチ(最高×1、最低×1)、2点間温度差		
エリア内温度計測	BOX 5 (各エリア内の最高、最低、平均温度を表示)		
ラインプロファイル	水平/垂直/水平+垂直		
アラーム機能	アラーム表示、アラーム音、色アラーム(ISO)、アラーム記録		
アラーム信号出力	-		
温度補正機能	放射率補正、環境・背景温度補正、距離補正、NUC		
放射率補正	多点放射率補正、放射率テーブル機能		
	放射率逆算機能		
記録媒体	SDカード、SDHC対応		
データ形式	静止画:温度データ付JPEG、14bit(可視画像同時記録) 動画:SVXファイル(専用形式)		
データ記録	静止画(温度データ付JPEG、14bit)、可視画像同時記録		
記録出力	超解像(SRモード)	○	
	クイックパノラマモード	横方向約100°相当/縦方向約75°相当	
	SD動画記録	最大3Hz	
	インターバル記録	3秒~60分間隔、可視画像同時記録	
	外部トリガー記録	○	
	音声メモ	30秒間	
	テキストメモ	最大128文字(SDカードより読み込み熱画像に添付)	
	外部インタフェース	USB2.0	
	マストレージ	あり	
	動画転送	熱画像:最大30Hz、可視画像同時記録 ^{※7}	
Windowing転送	熱画像:W1:640×240 W2:640×120		
自動記録機能	外部トリガー入力による自動記録機能		
ビデオ出力	NTSC/PAL切替 RCAコネクタ		
アラーム出力	無電圧接点信号		
外部トリガー入力	パルス信号		
その他	表示装置	3.5型カラー液晶モニター(チルト機構、輝度調整付) カラー液晶ビューファインダー(チルト機構付)	
	撮影補助機能	ワイヤードリモコン、レーザーポインタ(赤色クラス2、PSC適合品)、LEDライト	
	耐環境性	動作環境温度/湿度 -15℃~50℃、90%RH(結露しないこと)	
		保存温度/湿度 -40℃~70℃、90%RH(結露しないこと)	
	振動・衝撃	29.4m/sec2(3G)、294m/sec2(30G)	
	EMC	CE適合規格(クラスA)	
	防塵・防湿構造	保護等級 IP54相当	
	バッテリー駆動時間	2.5時間	
	AC電源	AC100V~240V、50/60Hz	
	外形寸法	約121mm(H)×105mm(W)×195mm(D) 突起部含まず	
質量	1.3kg以下 ※バッテリー含む		
標準付属品	キャリングケース、SDカード、USBケーブル、ワイヤードリモコン、グリップベルト、ネックストラップ、レンズ保護キャップ、取扱説明書、無償版・体験版ソフト集(CD-ROM)、バッテリーパック		
標準付属PCソフト	InfReC Analyzer NS9500 Pro for R550 InfReC Analyzer NS9500 Std for R550		

※1 環境温度:20~30℃ レンズ1において(それ以外:±2または±2%) ※2 WindowingモードW1(640×240)設定時のフレームレート ※3 WindowingモードW2(640×120)設定時のフレームレート ※4 静止画のみ対応 ※5 手振れ等の効果による特徴の抽出により、複数画像の合成処理が適切に実施された場合の効果 ※6 測定精度の保証範囲は30cm~∞ ※7 赤外線画像30Hz転送は赤外線画像のみ転送時有効、可視画像付での熱画像転送速度は15Hz

ご購入時のご注意

本製品をご購入される際は、必ず「Power Kit A 国内向け」を同時購入ください。

品名	型式	仕様・備考
Power Kit A 国内向け	PKA-100VDM	ACアダプタ×1、バッテリーチャージャー×1、AC電源ケーブル×1

オプション

品名	型式	仕様・備考	
レンズ [※]	2倍望遠レンズ	IRL-TX02D	測定視野角:16°(H)×12°(V)
	2倍視野拡大レンズ	IRL-WX02D	測定視野角:64°(H)×48°(V)
	3倍視野拡大レンズ	IRL-WX03D	測定視野角:93°(H)×72°(V)
	21μm近接拡大レンズ	IRL-CO21UB20	測定視野範囲:13mm(H)×10mm(V)、ワーキングディスタンス:22mm
	52μm近接拡大レンズ	IRL-CO52UB	測定視野範囲:33mm(H)×25mm(V)、ワーキングディスタンス:56mm
バッテリーパック	2UR18650F		
バッテリーチャージャー	NC-LSC05-100V		
液晶フード	IRU-F01A		
三脚	ライトカーボン	10B314	SLIK製
カメラスタンド	HC500+XYZシヤータステージ		

※オプションレンズは本体に対し、3種類のレンズまで組合せが可能です。



安全に関するご注意

ご使用の際は、製品に添付されている取扱説明書の「警告・注意事項」をよくお読みの上、正しくお使いください。高温、多湿、水、ほこり、腐食性ガスの多い場所に設置しないでください。

お問い合わせ、ご用命は下記まで