

Thermo FLEX F50



Customize Button

効率的な計測をアシストする カスタマイズボタン

3つのボタンに、良く使う機能を
選択して任意に割り当てることができます。

割り当て可能な機能

- ライト ON/OFF ● 画像回転 ● 合成表示切替
- オートスケール ON/OFF ● 温度アラーム ON/OFF
- 色アラーム ON/OFF ● インフォーメーション ON/OFF
- メニュー表示 ON/OFF ● プレビューに切替
- サムネイル切替 ● ライブモード切替

デフォルト

- 青: LEDライト ON/OFF ● 緑: オートスケール ● 黄: 画像回転

世界初*カメラヘッド脱着型サーモグラフィ

FREE STYLE

THERMAL IMAGING CAMERA "Thermo FLEX F50"



世界初*
特許出願中

TOUCH PANEL

初心者でもカンタン

タッチパネルを活かした直感的操作

REMOVABLE

シーンにあわせて自在に使える

脱着式のカメラヘッド



赤外線サーモグラフィカメラ Thermo FLEX F50シリーズ:仕様 BAS:Basic, STD:Standard, ONL:Online

	ベーシックモデル (機能限定)		スタンダードモデル (標準機能)		オンラインモデル (リアルタイム転送)			
	F50A-BAS	F50B-BAS	F50A-STD	F50B-STD	F50A-ONL	F50B-ONL		
基本性能	測定視野角*1	35°×35°	70°×70°	35°×35°	70°×70°	35°×35°	70°×70°	
	空間分解能	2.8mrad	2.8mrad	2.8mrad	2.8mrad	2.8mrad	2.8mrad	
	測定距離範囲	30cm~∞*2	10cm~∞*3	30cm~∞*2	10cm~∞*3	30cm~∞*2	10cm~∞*3	
	フォーカス	フォーカスフリー						
	検出器	2次元非冷却センサ(マイクロボロメータ)						
	測定波長	8~14μm						
	記録画素数	240×240画素						
	フレームレート	7.5Hz						
	測定温度範囲	-20℃~350℃*4						
	温度分解能	0.05℃ at 30℃						
画像表示	温度精度	±2℃ or ±2% (指示値)*5						
	オート機能	オートスケール/オートMAX/オートポイント						
	カラーパレット	7種類(オリーブ、レインボー、アイリス、輝度カラー、ホットアイアン、ホットホワイト、ホットブラック)						
	階調表示	256/128/64/16階調						
	可視画像表示	CMOS 51万画素(720×720)						
	可視画像合成表示	ピクチャインピクチャ(任意トリミング可能)、ブレンド(透過率可変合成、サイズ・位置調整可能)						
	表示機能	1~4倍連続デジタルズーム(熱画像・可視画像・合成表示)						
	アラーム機能	アラーム表示、アラーム音、色アラーム(ISO)						
	温度補正機能	放射率補正(画像全体、多点)、環境・背景温度補正、放射率テーブル機能						
	ポイント温度測定	可動点×5、温度サーチ(最高×1、最低×1)						
計測機能	エリア内温度計測	BOX×1(エリア内の最高・最低・平均温度を表示)						
	ラインプロファイル	ライン×1						
	図形間温度差	差分温度計算×1						
	記録媒体	micro-SDカード(SDHC対応)						
	データ記録	記録形式	熱画像:静止画(温度データ付JPEG, 14bit)、可視画像:静止画(JPEG、熱画像と同時記録)					
		連続記録	最大連続速度7.5Hz(最大10秒間)					
		インターバル記録	3秒~3600秒間隔、可視画像同時記録					
		トレンドデータ	トレンドデータをCSV形式で出力					
		プロファイルデータ	ラインプロファイルをCSV形式で出力					
	外部インターフェース	音声メモ	30秒間					
テキストメモ		最大128文字						
その他	表示装置	4.8型HD(720×1280) タッチパネル(静電容量式)						
	撮影補助機能	LEDライト(カメラ部に搭載)						
	耐環境性	動作環境温度/湿度	カメラヘッド:-20℃~70℃、90%RH(結露しないこと)*7/コントローラ:-20℃~50℃、90%RH(結露しないこと)					
		保存温度/湿度	カメラヘッド:-40℃~60℃、90%RH(結露しないこと)/コントローラ:-40℃~60℃、90%RH(結露しないこと)					
		振動・衝撃	1 m落下、29.4m/s ² (3G)、294m/s ² (30G)					
	電源	防塵・防沫構造	保護等級 IP64相当					
		EMC	CE適合規格(クラスA)					
	外形寸法	バッテリーバック	リチウムイオンバッテリー(コントローラに内蔵)、駆動時間:約4.0時間(省電力モード併用)					
		ACアダプタ	AC100V~240V、50/60Hz(USB給電式、micro B コネクタ)					
	質量	カメラヘッド:約30mm×40mm×130mm(突起部、ケーブル含まず)/コントローラ:約169mm(H)×92mm(W)×24.5mm(D)(突起部、ケーブル含まず)						
標準付属品	カメラヘッド:約100g/コントローラ:約400g ※バッテリー内蔵、ケーブル含まず							
	キャリングケース、microSDカードアダプタ、USB ACアダプタ、micro USBケーブル(給電、通信兼用)、ネックストラップ、取扱説明書、標準添付ソフト(NS9500LT)							

*1公差:±5% *2温度精度の保証範囲は100cm~∞ *3温度精度の保証範囲は30cm~∞ *4カメラヘッドの動作環境温度:15℃以上の場合(15℃未満の場合:-20℃~300℃) *5カメラヘッドの動作環境温度:0℃~40℃(それ以外:±4℃または±4%) *6動画転送は、InfReC Analyzer NS9500 Professional(オプション)が別途必要 *760℃を超える高温環境下でカメラヘッドを使用する場合、可視カメラは高温保護機能によりOFFされ、画像は表示・保存されません。★本製品は、米国政府の輸出規制の対象品を使用しております。国内取引・輸出のいずれの場合でも、使用者の業種、使用目的、仕向地によっては同規制に基づき米国政府の許可が必要となる場合があります。★本製品は「キャッチオール規制対象品」となります。グループA(経済産業省:輸出貿易管理令別表第3参照)以外への輸出の場合には(便途・販売先により)日本国の許可が必要になる場合があります。詳しくは弊社販売員へご相談ください。●記載されている会社名および商品名は、それぞれ社の商標または登録商標です。●カメラログ中の画面は、ハメコみ合成です。●記載の仕様・デザイン・価格等は改善のため予告無しに変更する場合があります。写真の色は印刷のため実際の商品の色と多少異なる場合があります。

日本アビオニクス株式会社
<http://www.avio.co.jp/>

電子機器営業本部 TEL 045-287-0303 FAX 045-930-3597
赤外線サーモグラフィ営業部 〒224-0053 神奈川県横浜市都筑区池辺町4475 鳥村ビル

中部支店 TEL 052-951-2926 FAX 052-971-1327
〒460-0002 愛知県名古屋市中区丸の内3-17-6 ナカトウ丸の内ビル

西日本支店 TEL 06-6304-7361 FAX 06-6304-7363
〒532-0011 大阪府大阪市淀川区西中島1-11-16 新大阪CSPビル

福岡営業所 TEL 092-686-1960 FAX 092-686-1961
〒812-0014 福岡県福岡市博多区比恵町2-24 ロックシャロースHAKATA606号室



安全に関するご注意

ご使用の際は、製品に添付されている取扱説明書の「警告・注意事項」をよくお読みの上、正しくお使いください。高温、多湿、水、ほこり、腐食性ガスの多い場所に設置しないでください。

お問い合わせ、ご用命は下記まで

見えなかつたリスクを 可視化するアングルフリー

カメラヘッドを取り付けたまま
上下へ角度を回転させて高い位置を測定したり、
カメラヘッドを取り外して設備の裏側へ回りこませたり—。
ローテーションスタイルと
セパレーションスタイルを自在に使い分けられる
新設計で測定作業を革新するアングルフリーを実現。
従来では見つけにくかつたリスクの可視化や
作業の効率化に貢献します。

直感的&カンタンに 使いこなせる操作性

タッチパネルによって、直感的な操作が可能に。
さらには、手袋をはめていても操作しやすい
ハードキーも豊富に搭載することで、
どんなシーンでも、どんなアングルでも
快適に測定できるように操作系を最適化しています。

多彩なスタイルに姿を変えるフリースタイル・サーモグラフィ

カメラとコントローラを分離できる新発想のサーモグラフィカメラ「Thermo FLEX F50」。
さまざまな計測スタイルをとれるので、使い方次第で多彩なシーンで活躍させることができます。



カメラをチルトできるローテーションスタイル。2カ所ある
ジョイント部のどちらにも装着できます。



カメラヘッドをコントローラから取り外したセパレーションス
タイル。カメラを自由に動かすことが可能です。



コントローラとカメラヘッドそれぞれに三脚ネジ穴を
設けているので、固定して計測することもカンタンです。

「見上げる」「見下ろす」「潜り込む」「取り付ける」「中に入れる」自由なスタイルで撮影

狭い空間や熱い炉のそば、ボックスの中など、これまで計測が難しかった場所でも効率的な測定を可能にします。



カメラを回転させれば、チルト感覚で撮影可能。高所の撮影
でも首を上向けずに片手で快適に計測することができます。

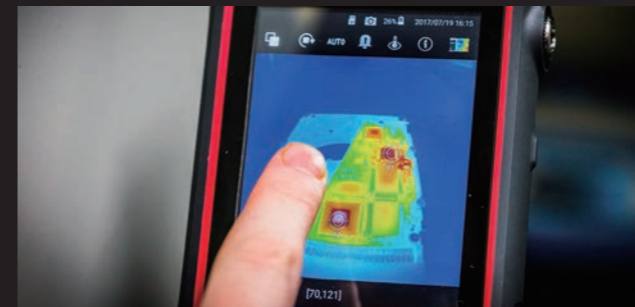


カメラヘッドを取り外せば、楽な姿勢で画面を見ながら、
あらゆる方向の撮影が可能です。



カメラヘッドをヘルメットに装着してウェアラブル感覚で使用し
たり、ボールに取り付けて棒カメラ感覚で使用したりできます。

初心者でもカンタンに扱えるタッチ操作



タッチでのスケール設定や、計測ポイント指定が可能な機能を搭載。直感的な操作で、
難しくなりがちなサーモグラフィ測定をカンタンで効率的なものに変えていきます。

手袋をしていても操作しやすいハードキー



手袋をはめることが多い現場でも、温度スケールの調整や画像記録はボタンでスピーディ
に行えます。頻度の高い操作は3つのカスタマイズボタンに割り当てられます

耐熱環境温度性能70℃のカメラヘッド



小型のカメラヘッドを恒温槽などの設備の中に入れることも可能。外に出したコント
ローラで計測状況を確認しながら、タッチパネルで遠隔操作を行うこともできます。

三脚や壁面への固定が可能



固定して測定しやすいように、三脚ネジ穴や固定ネジ穴を搭載。市販のアクセサリなどと
自由に組み合わせてさまざまな使い方をサポートします。